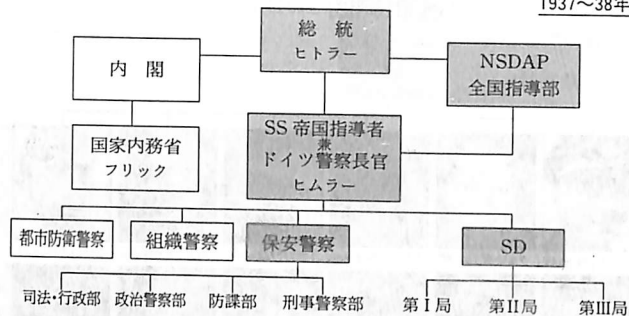
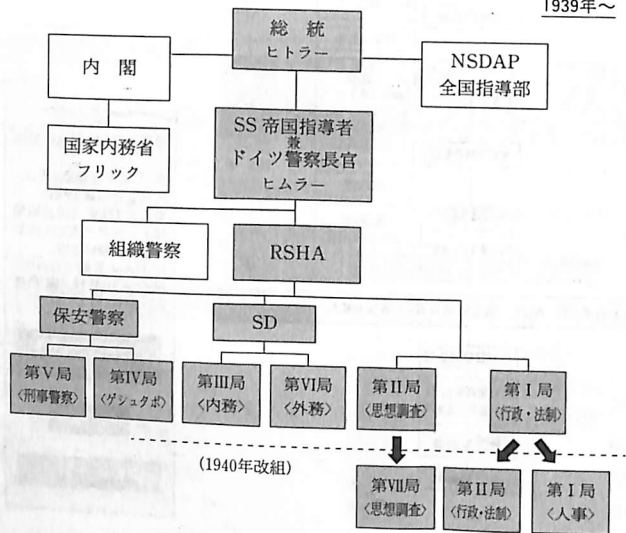


1937~38年



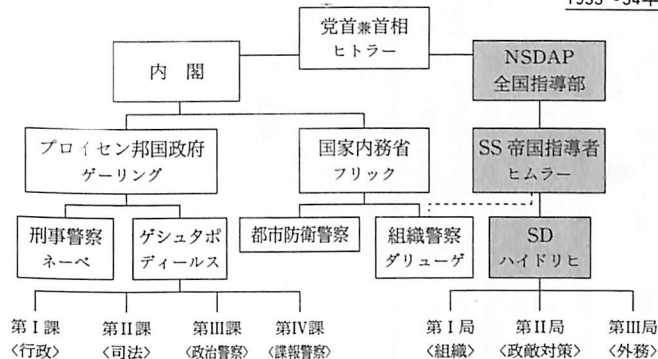
1939年~



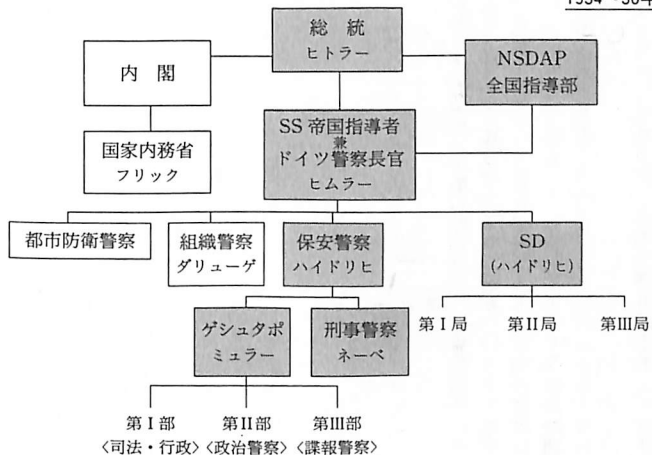
(1940年改組)

SS 組織の変遷

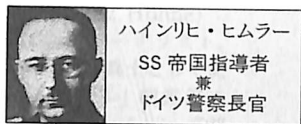
1933~34年



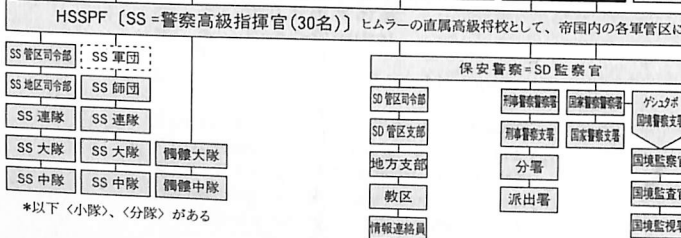
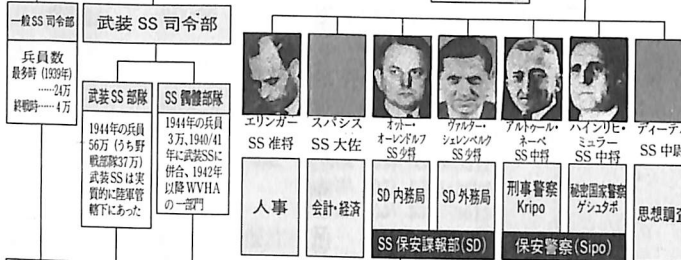
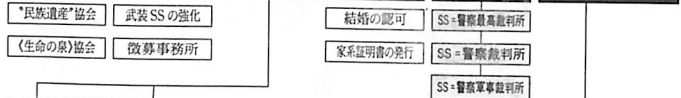
1934~36年



*各本部・局の長官・局長は、クルト・グリュウゲのSS上級大將と、カール・ヴォルフおよびハンス・ユットナーの大將兼SS大將を除き、すべてSS大將

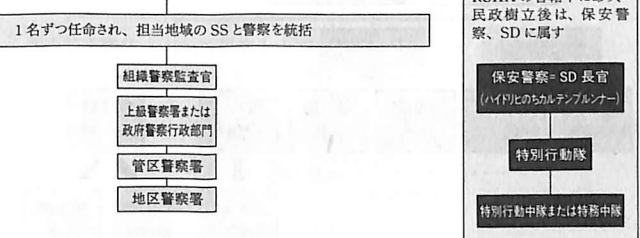
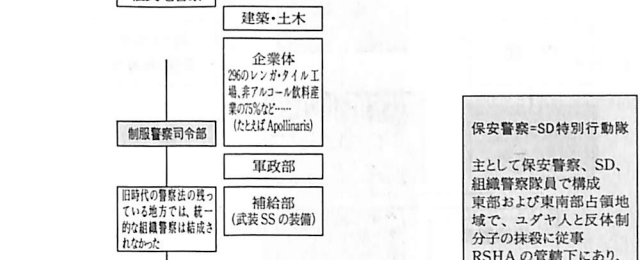
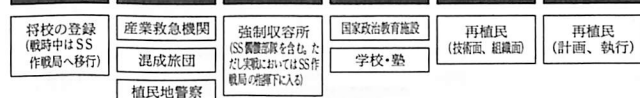


ハインリヒ・ヒムラー
SS 帝国指導者
兼
ドイツ警察長官



*以下〈小隊〉、〈分隊〉がある

SS 組織図 (1944年当時)



保安警察=SD特別行動隊
主として保安警察、SD、組織警察隊員で構成。東部および東南部占領地域で、ユダヤ人と反体制分子の抹殺に従事。RSHAの管轄下であり、民政樹立後は、保安警察、SDに属す

1名ずつ任命され、担当地域のSSと警察を統括

どくろ
髑髏の結社

SSの歴史 | 上

ハインツ・ヘーネ 森 亮一 訳

Der Orden unter dem Totenkopf
by Heinz Höhne



講談社
学術文庫